

Installation af måler-/regulatorskab

I det følgende ses et eksempel på opbygning og installation af et måler-/regulatorskab i et nybyggeri.

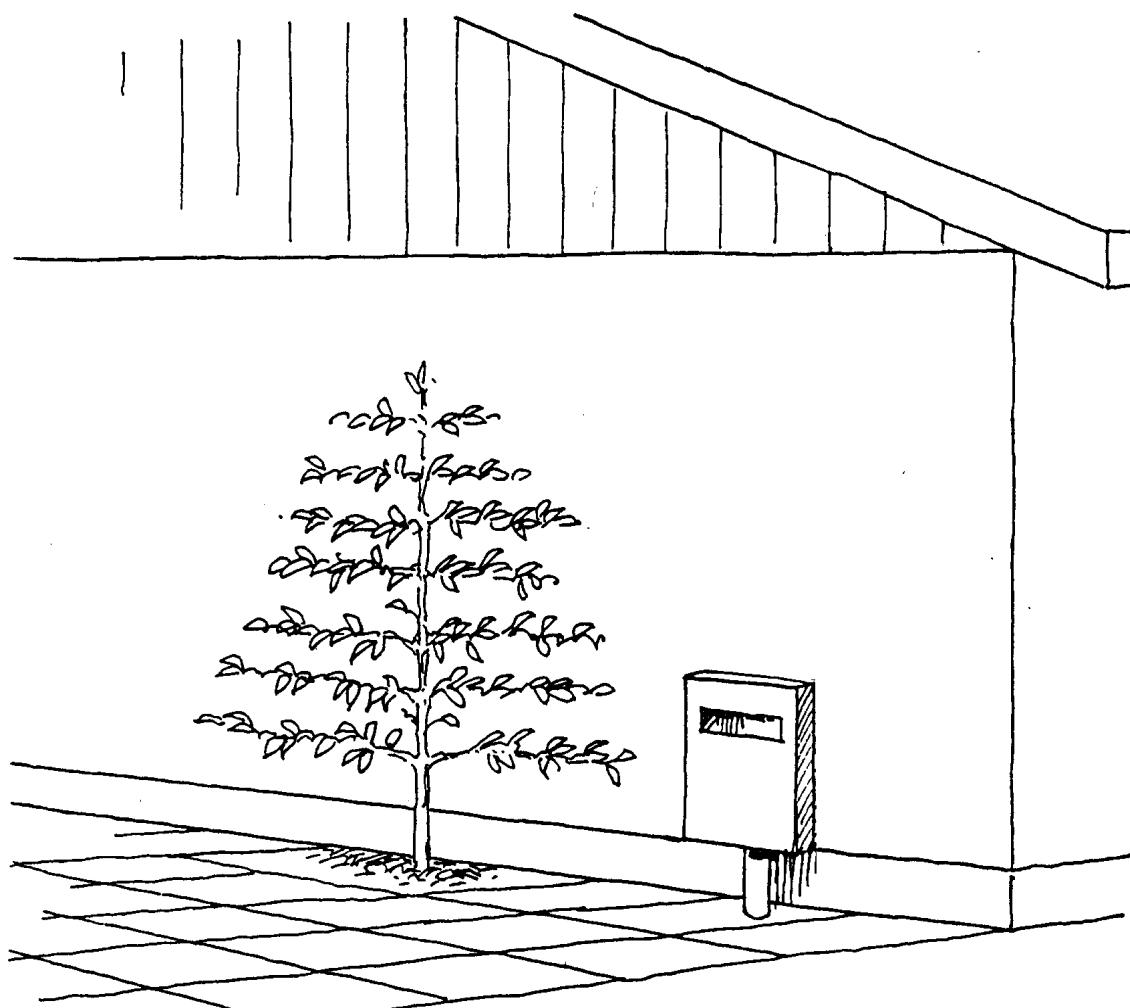
Installationen skal altid udføres i overensstemmelse med gasleverandørens anvisninger og Gasreglementets afsnit A.

Beskrivelse

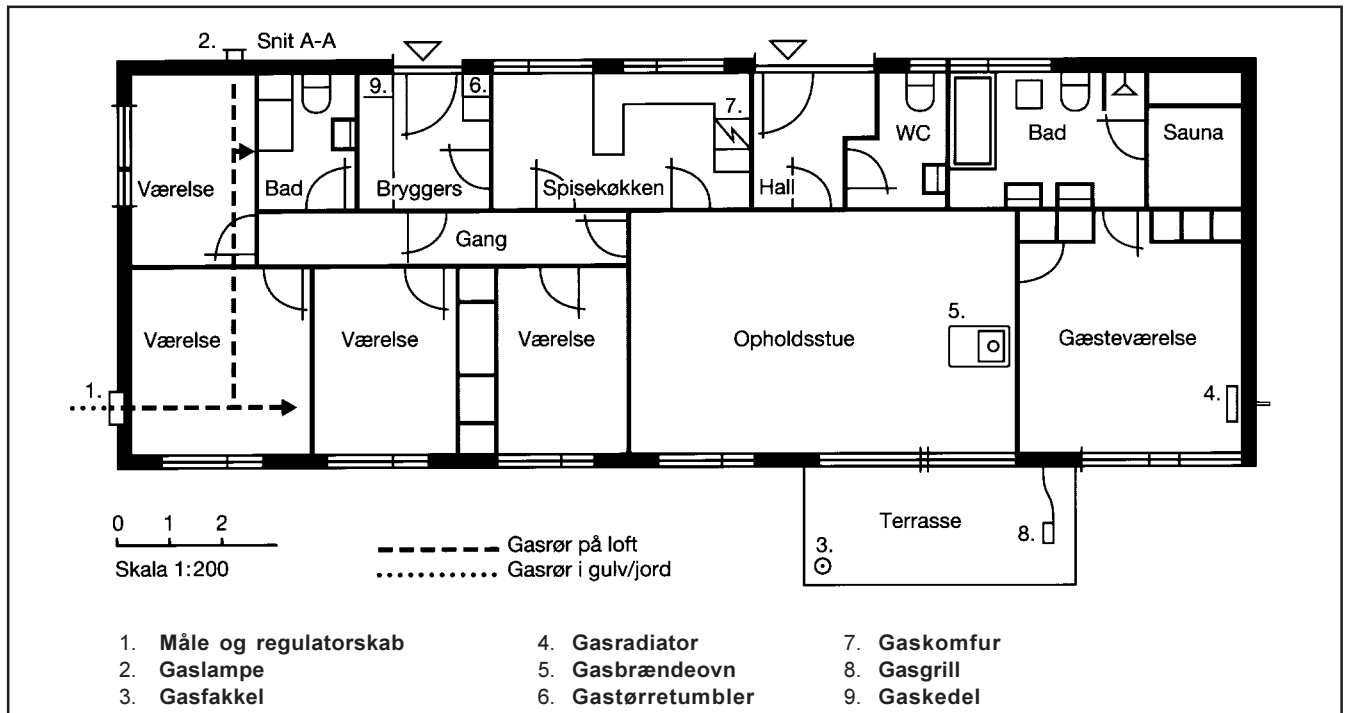
Skabet er placeret på muren eller indbygget. Det indeholder typisk hovedhane, gasregulator, sikkerhedsanordning og gasmåler.

Med hovedhanen kan gastilførslen til huset hurtigt afbrydes. Gasregulatoren holder gastrykket i husledningen konstant iht. myndighedskravene, og gasmåleren registrerer løbende forbruget. Sikkerhedsanordningerne aktiveres, hvis gastrykket på husledningen ikke overholder myndighedskravene (regulatorsvigt).

I et nybyggeri bør skabet med disse komponenter indbygges i murværket, se skitsen nedenfor. Ved placeringen er det vigtigt at vurdere, hvor fremtidige tilbygninger skal placeres. Herved kan utilsigtet overdækning af skabet eller dyr flytning af gasstikket undgås.



Opbygning og installation



1. Måle- og regulatorskab

- skabet skal være gastæt til hulmur, ventileret til det fri og modstandsdygtigt over for vejrliget
- skabet må ikke placeres i carport eller lignende

2. Gasledning

- fra jord til skab anvendes beskyttelsesrør
- rørføring i udluftet hulmur skal udføres i en længde med et blødt kobberør i isoleringskappe af plast (VVS nr. 04 0204) og fremføres i beskyttelsesrør (VVS nr. 08 7261)
- murgennemføringen forsynes med O-ring
- luftrommet mellem kobberør og beskyttelsesrør skal være udluftet (ingen karfa bøsning)
- synlige rør og rør over dampspærren i loftsrum må udføres med samlinger (kapillarlodning med min. 45% Ag for kobberør)
- yderligere oplysninger om rørføringen ses i BPS - Naturgasinstallationer typiske detaljer - små anlæg

3. Minimum afstandskrav

- vandret/lodret afstand: 0,2/1,0 m til oplukkelige vinduer, døre og andre åbninger
- vandret afstand til elmåler: 0,1 m
- lodret afstand til vandret aftræk: 0,5 m.

4. Hovedhane

5. Gastryksregulator

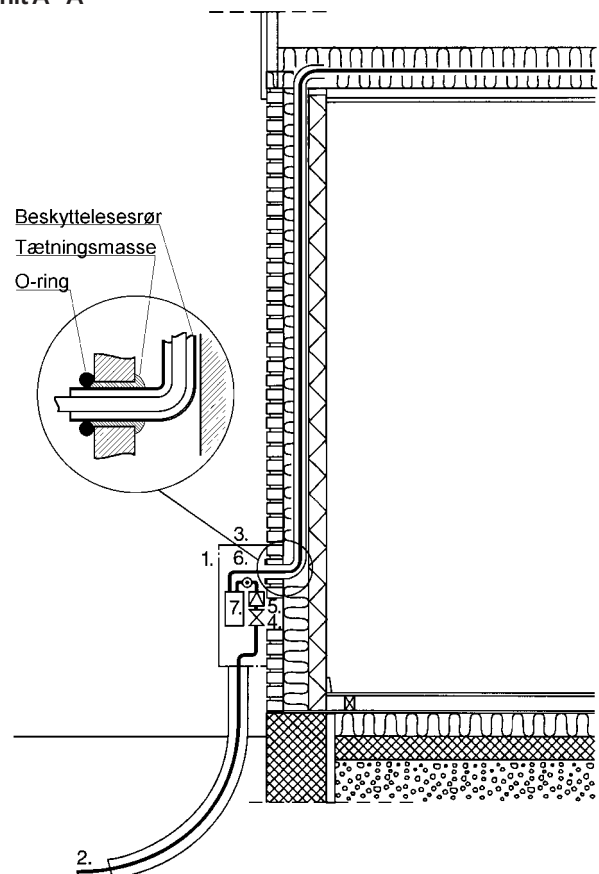
6. Overtryksanordning

- er ikke et krav for driftstryk < 0,1 bar.

7. Gasmåler

- placeres i regulatorskabet, så forbruget kan aflæses.

Snit A - A



Bemærk: DGC - vejledningerne 20 - 28 viser ikke nødvendigvis den mest hensigtsmæssige rørføring i den aktuelle installation, men angiver mulighederne.

Bestyking

Komponent	Antal [stk.]	Dim.	Pris [kr.]	Varenr.	Bemærkninger
Regulatorskab					
Sikkerhedsanordning					
OSV.					