

Installation af gaslampe

I det følgende ses et eksempel på opbygning og installation af en gaslampe i et nybyggeri.

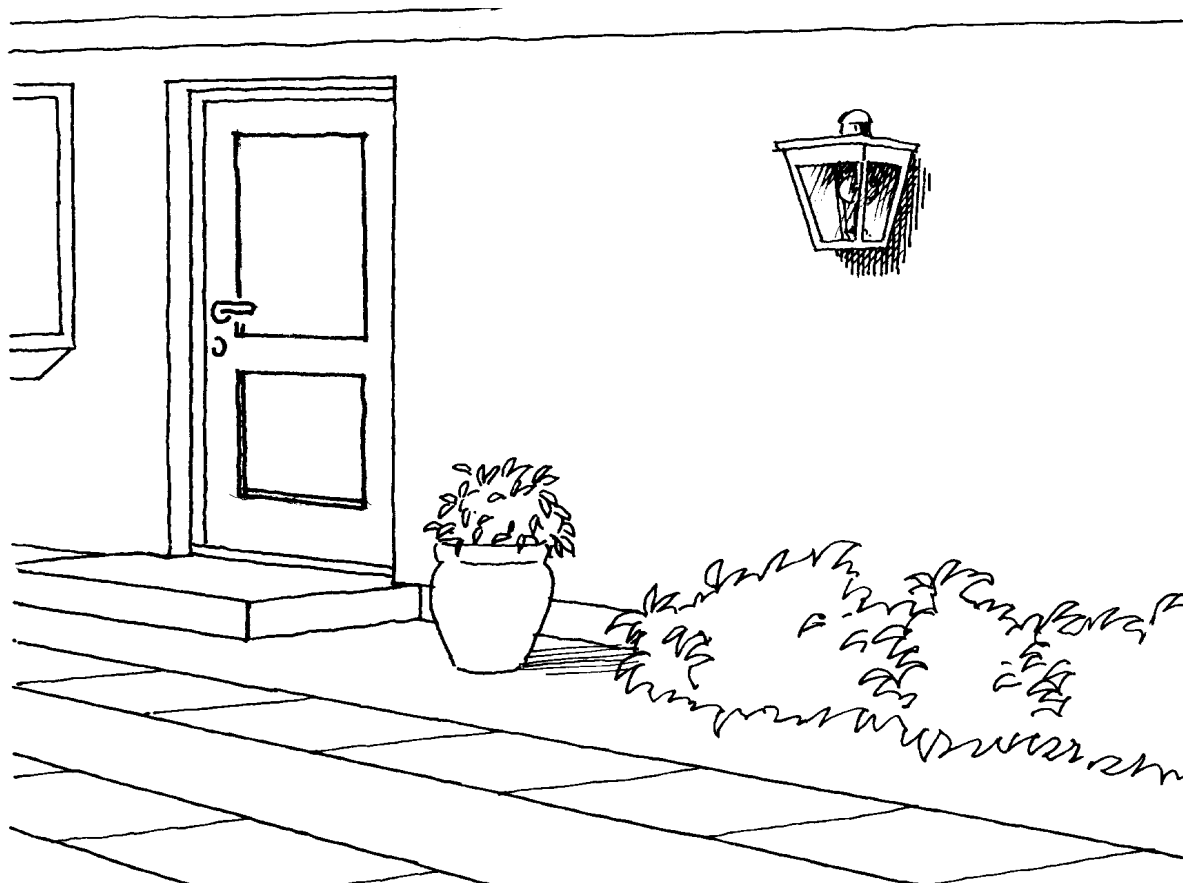
Installationen skal altid udføres i overensstemmelse med installationsvejledningen, Gasreglementet afsnit A og Bygningsreglementet.

Beskrivelse

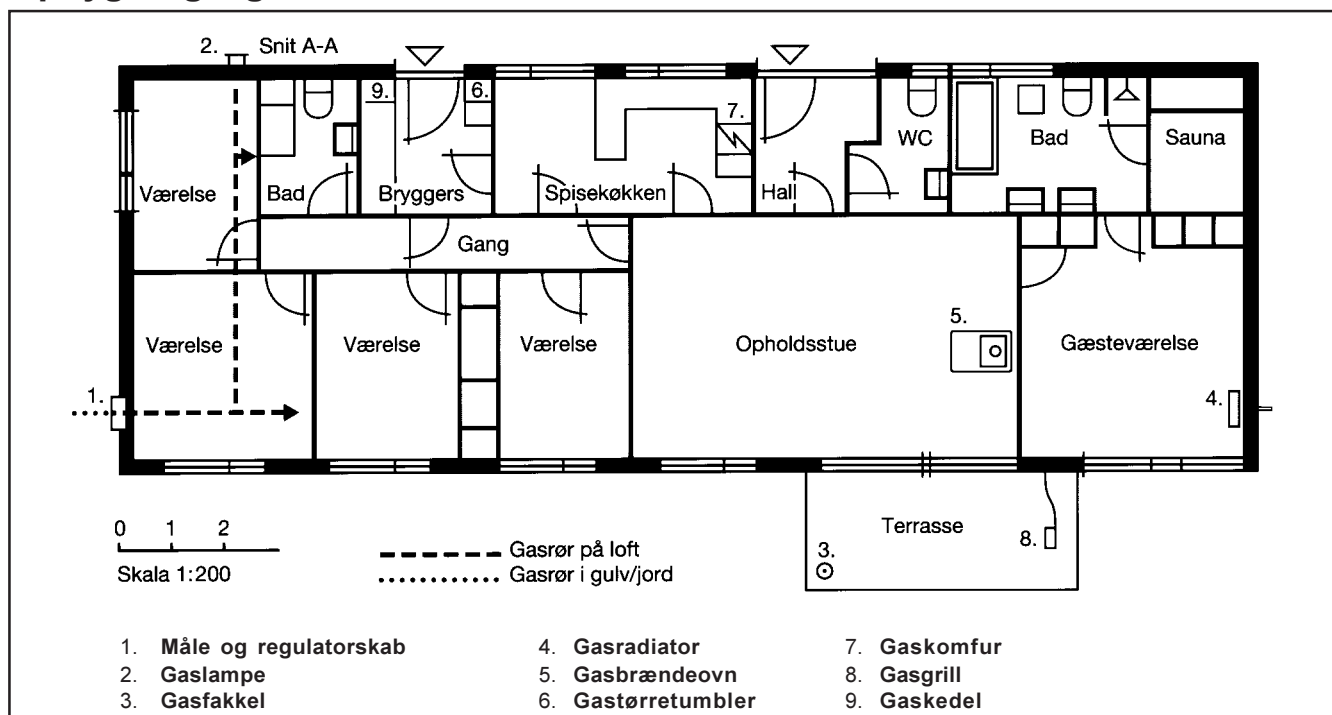
En gaslampe er et simpelt gasapparat, der ved atmosfærisk forbrænding afgiver lys gennem en glasskærm. Herved opnås en sekundær belysning, der ikke er så skarp som den direkte flamme. Skærmen sikrer også, at flammen er adskilt fra omgivelserne.

Lampen kan tændes/slukkes indefra, manuelt eller med urstyring.

En gaslampe kan bruges flere forskellige steder i huset. Den bør dog primært anvendes udenfor som hyggebelysning. Lampen er ideel ved terrassen og, som vist på skitsen nedenfor, ved husets



Opbygning og installation



1. Gaslampe

- skal fastspændes til murværket med ophæng
- lodret afstand over lampen til brændbart materiale skal mindst være 0,4 m, afhængig af fabrikat

2. Gasledning

- rørføring fra gaslampen til loftsrum skal udføres i en længde med et blødt kobberør i isoleringskappe af plast (VVS nr. 04 0204) og fremføres i beskyttelsesrør (VVS nr. 08 7261)
- indstøbning i indervæg udføres med sand og cement
- murgennemføringen og gennemføring til loft forsynes med O-ring, og luftrummet mellem kobberør og beskyttelsesrør skal være udluftet (ingen karfa bøsning)
- synlige rør og rør over dampspærren i loftsrum må udføres med samlinger (kapillarlodning med min. 45% Ag for kobberør)
- afgreninger i loftsrummet skal være synlige
- yderligere oplysninger om rørføringen ses i BPS - Naturgasinstallationer typiske detaljer - små anlæg

3. Friskluft/Aftræk

- ingen krav ved udendørs anvendelse

4. Tændbrænder (indgår i lampen)

5. Primærluftregulering (indgår i lampen)

6. Magnetventil (indgår i lampen)

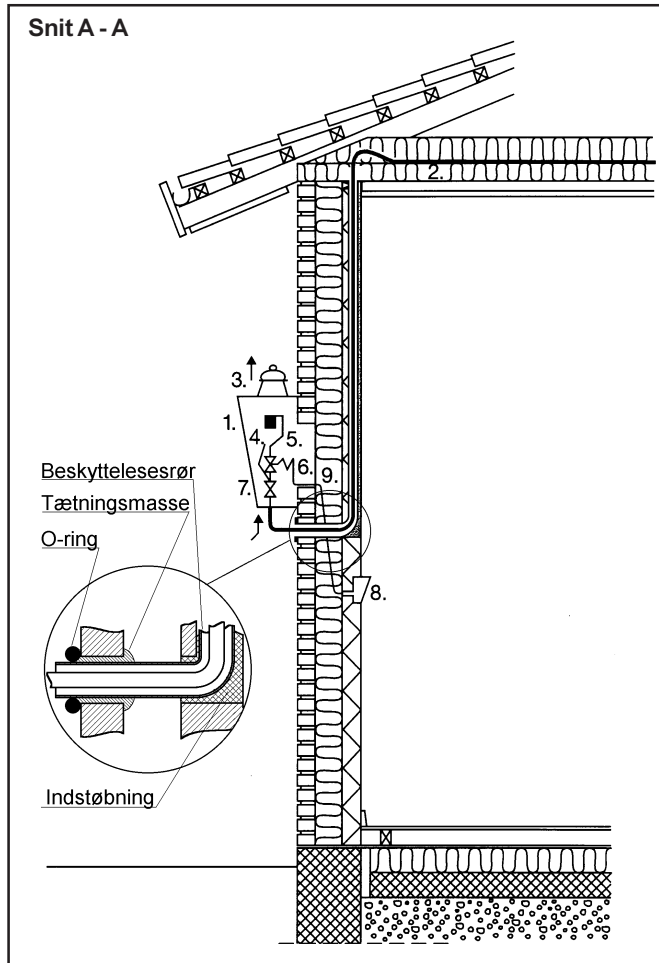
7. Afspærringshane (indgår i lampen)

8. Afbryder for magnetventil

- kan styres manuelt eller med ur

9. Elkabel

(24 V eller 230 V)



Bemærk: DGC - vejledningeme 20 - 28 viser ikke nødvendigvis den mest hensigtsmæssige rørføring i den aktuelle installation, men angiver mulighederne.

Bestykning

Komponent	Antal [stk.]	Dim.	Pris [kr.]	Varenr.	Bemærkninger
Gaslampe					
osv.					