

Servicering af gasfyrede luftvarmeanlæg

Denne vejledning beskriver de operationer, der er nødvendige, når et gasfyret luftvarmeanlæg skal vedligeholdes, og de sikkerhedsmæssige forhold skal kontrolleres.

Særligt risikoen for spredning af forbrændingsprodukter i boligen og dermed risikoen for CO-forgiftning er kritisk for denne type anlæg.

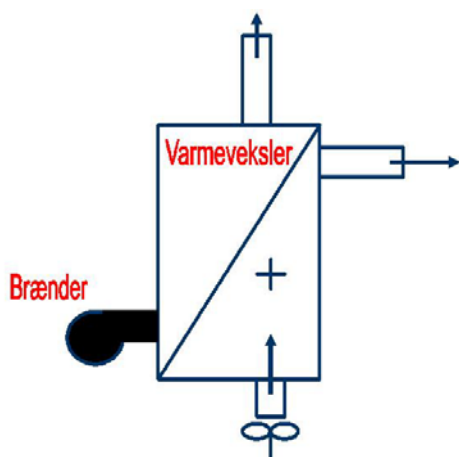
Der findes to typer anlæg til boligopvarmning

1. Direkte fyrede luftvarmeanlæg

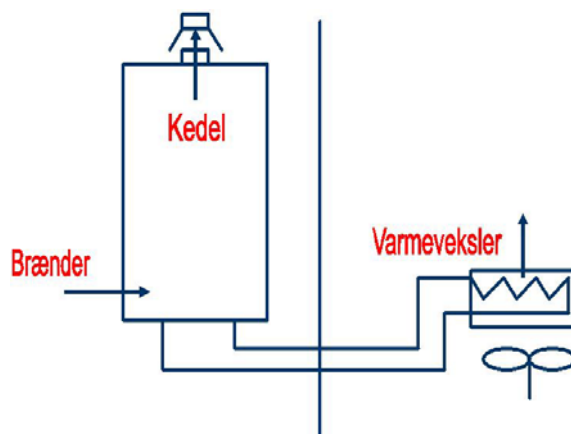
I disse anlæg er gasbrænderen en del af opvarmningsanlægget, og nogle af typerne har overtryk i brændkammeret. Ved en gennemtæring af dette er der risiko for, at røggassen trænger ud i medieluften og ledes til boligen.

2. Luftvarmeanlæg med opvarmning via en gaskedel

Ved anlæg, hvor en gaskedel med åbent forbrændingskammer er varmegiveren, kan der være risiko for, at medieluftblæseren ødelægger kedlens aftræksforhold. Herved ledes røggasser ud i opstillingsrummet og derefter til boligen med deraf følgende risiko for CO-forgiftning. Denne risiko er ikke til stede, hvor varmegiveren er en gaskedel med lukket forbrændingskammer.



Direkte fyret luftvarmeanlæg



Anlæg med opvarmning via en gaskedel

NB: I Gasreglementets Afsnit A, pkt. 4.11, er der krav om, at begge typer anlæg skal have monteret en aftrækssikring.

Helhedsvurdering

Det er vigtigt at foretage en helhedsvurdering af luftvarmeanlægget for at bestemme, om yderligere tiltag er nødvendige.

Beskrivelse	Aktion
Anlægget er medtaget og gammelt	Udskiftning til helt eller delvis nyt anlæg
Anlæg med kedel med åbent forbrændingskammer	Hvis kedlen er ca. 15 år eller ældre, anbefales at skifte til en lukket kedel. Hvis muligt kan kedel indbygges i separat rum (skab).
Manglende aftrækssikring	Monter en aftrækssikring iht. krav i GR A
Defekte eller manglende sikkerhedskomponenter	Monter disse komponenter
Emhætte påvirker anlæggets drift	Monter kontakt, så samtidig drift undgås
Hvis anlægget er gammelt med evt. risiko for udtrængning af røggasser	Monter en eller flere CO-alarmer på passende steder (se DGC-vejledning nr. 41)

Serviceintervaller

Anlægstype	Anbefalet	Lovkrav
Direkte fyrede anlæg	Hvert år	Ingen*
Anlæg med kedel		Hvert 2. år som for kedlen**

* Anlæggene skal serviceres iht. DGP's servicemeddelelse nr. 1.2

** Ud over normal kontrol af kedlen iht. GR-A skal medieluftsystemer også kontrolleres som ved direkte fyrede anlæg

NB: Ved begge anlægstyper skal såvel gasbrændersystemet som medieluftsystemet kontrolleres



CO-alarm



Aftrækssikring

Serviceoperationer

Kontrol af anlæggets generelle tilstand

- ✓ Inspicer og se, om der er beskadigelser på brænderen.
- ✓ Kontroller gastyksforhold og tætheden af gasdele.
- ✓ Inspicer anlæggets varmeveksler og se, om der er tæring, revner eller andre beskadigelser, der kan have betydning for anlægget. Brug et endoskop eller et spejl for at inspicere bagerst i anlægget og andre vanskeligt tilgængelige steder.
- ✓ Vurder varmevekslerens tæthed (her kan evt. anvendes røgrør).
- ✓ Kontroller, hvordan sikkerhedssystemerne er tilkøbet og fungerer generelt (lågekontakter, aftrækkssikringer og særlige kontakter, der fx er tilkøbet intern eller ekstern ventilator).
- ✓ Kontroller luftindtag, filtre riste m.m.
- ✓ Kontroller kanalsystem for rust, snavs og beskadigelser, og vurder tætheden af kanalerne.
- ✓ Kontroller ind- og udsugningsriste i boligen med henblik på tilstopninger m.m.
- ✓ Vurder medieluftblæserens tilstand, og vurder støj fra denne eller andre dele i anlægget.



Indregulering af brænderen

- ✓ Indreguler brænderen til korrekt belastning iht. instruktion eller typeskilt.
 - ✓ Brug dysetryksmetoden eller gasmåler afhængigt af brændertype.
 - ✓ Brænderen må ALDRIG overfyres.

- ✓ Kontroller og indreguler om nødvendigt forbrændingskvaliteten.
 - ✓ Brug kippunktmetoden ved gasblæseluftbrændere (se DGC-vejledning nr. 2).
 - ✓ Kontrollen skal foretages ved både maks. og min. belastning.
 - ✓ Målingerne skal foretages med medieluftblæseren indkoblet og udkoblet.
 - *Ændringer i forbrændingskvaliteten kan indikere utætheder i anlægget!*

Foretag følgende efter indreguleringen

- ✓ Kontroller anlæggets funktion under kritiske forhold.
 - ✓ Luk alle døre og vinduer til opstillingsrummet.
 - ✓ Stil anlægget til maks. medieluftkapacitet.
 - ✓ Start evt. andre ventilationsanlæg i boligen, fx emhætte o.l.

- ✓ Kontroller temperaturforhold i anlægget.
 - ✓ Medieluft- og røgtemperaturen må ikke overskrides.
 - ✓ Kontroller indblæsningstemperaturen.
 - ✓ Kontroller termostaten og juster, hvis nødvendigt.
 - ✓ Overhedningssikringen skal afbryde ved den indstillede værdi.
 - *Luk evt. luftspjæld, og overhedningstermostaten skal afbryde.*