



Af Jytte Skytte Nielsen og Jan de Wit,  
Dansk Gasteknisk Center  
og Pernille Vestergaard,  
Sikkerhedsstyrelsen

## Pasning og service på kraftvarmeværker, hvem må hvad...og hvilke kompetencer kræves?

I denne artikel gennemgås kort bestemmelserne for, hvilke personlige og firmamæssige kompetencer der er nødvendige for en række service- og vedligehold og reparationsopgaver på gasfyrede kraftvarmeanlæg.

Der er sket ændringer både for den måde mange forsyningsvirksomheder etablerer sig på, men også inden for de godkendelser der er nødvendige for at arbejde på gasområdet.

### Virksomhedsgodkendelse

Sikkerhedsstyrelsen administrerer fire virksomhedsgodkendelser på gasområdet. Dette er ikke autorisationer, men godkendelser der giver tilladelse til arbejde på områder, som ikke er en del af autorisationsområdet.

Godkendelse til at udføre:

- *førstegangsindregulering og service på gasfyrede brænderanlæg over 135 kW*
- *førstegangsindregulering og service på gasdrevne motoranlæg*
- *førstegangsindregulering og service på gasdrevne gasturbiner*
- *førstegangsindregulering og service på installationer med procesudstyr.*

En godkendt virksomhed må førstegangsindregulere og udføre service inden for den type anlæg virksomheden er godkendt til.

For at blive virksomhedsgodkendt skal tre grundlæggende krav overholdes:

- *Der skal være en fagligt ansvarlig, som Sikkerhedsstyrelsen har godkendt*
- *Der skal være et godkendt kvalitetsledelsessystem*
- *Reglerne for tredjepartskontrol skal følges.*

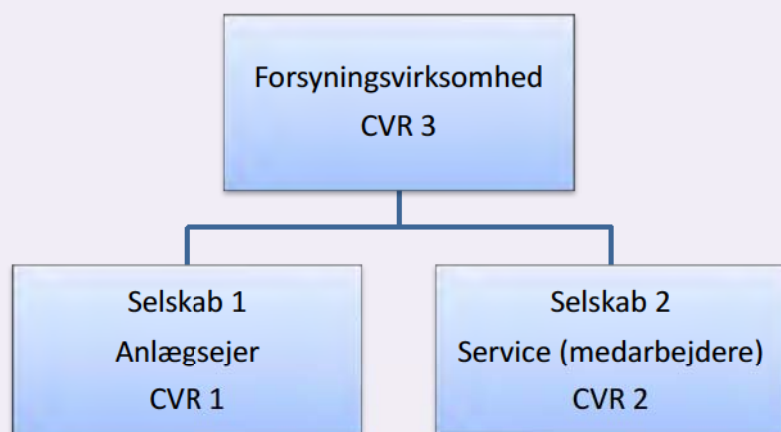
Det er stadig muligt at finde kompetente virksomheder efter den tidligere ordning, men der vil ikke blive godkendt flere kompetente virksomheder efter denne ordning i fremtiden.

Sikkerhedsstyrelsens hjemmeside ([www.sik.dk](http://www.sik.dk)) giver informationer om kompetencer og krav, der skal overholdes for at opnå virksomhedsgodkendelse. Der findes desuden link til ansøgning både for den fagligt ansvarlige og virksomhedsgodkendelsen.

### Idriftsættelse, indregulering og service

Idriftsættelse og førstegangsindregulering af gasfyrede brænderanlæg over 135 kW, gasdrevne motoranlæg og installationer med procesudstyr må indreguleres af fabrikanten. Hvis arbejdet udføres af leverandøren eller anden service virksomhed, skal denne have en virksomhedsgodkendelse for området. Virksomhedsgodkendelsen giver samtidig tilladelse til at servicere den type anlæg, godkendelsen omfatter.

Ansatte på værker må udføre automatisk opstart og stop af de gasfyrede produktionsenheder. Der stilles ikke krav om gastekniske kompetencer til dette.



Medarbejdere i selskab 1 må gerne arbejde på selskab 1's gasudstyr, hvis de opfylder kompetencekrav. Det er ikke nødvendigt med en virksomhedsgodkendelse til gasområdet. Hvis arbejdet udføres af anden virksomhed, skal denne have en virksomhedsgodkendelse til gasområdet.

Medarbejderne i selskab 2 må kun arbejde på selskab 1's gasudstyr hvis selskab 2 har en virksomhedsgodkendelse til gasområdet, og medarbejderne opfylder kompetencekrav.

Figurtekst: Eksempel på nødvendige kompetencer i et forsyningselskab, hvor selskab 1 ejer anlæg og selskab 2 har medarbejderne tilknyttet.



Hvis man har bestået den kompetencegivende prøve inden for det område, værket hører under, må man på eget anlæg genstarte efter alarmer og foretage service og vedligeholdsmæssige arbejder, dette omfatter også gasrampen. Det gælder dog stadig, at alt arbejde skal udføres efter fabrikantens anvisninger.

Egentlige installationsmæssige ændringer i gas-installationen må stadig kun udføres af autoriseret VVS-installatør.

### **Naboværket eller andet juridisk selskab**

Økonomisk kan det være en god løsning at etablere et samarbejde mellem to eller flere kraftvarmeværker, omkring pasning, service og vedligehold. Hvis der udføres andet end automatisk start/stop, kræves en virksomhedsgodkendelse, når en medarbejder udfører dette arbejde på et andet kraftvarmeværk end det, vedkommende reelt er ansat hos (andet CVR nr. end det værk, man er ansat hos).

Der er i de seneste år sket store organisatoriske ændringer i mange forsyningselskaber, hvor medarbejderne f.eks. er ansat i en juridisk enhed og anlæg ejes af en anden juridisk enhed. Dette stiller krav til virksomhedsgodkendelse og fagligt ansvarlig i den virksomhed, hvor medarbejderne er ansat.

### **Opnåelse af kompetencer**

Dansk Fjernvarme og Fredericia Maskinmesterskole udbyder kurser for pasning og drift af kraftvarmeanlæg. Tilmelding kan foretages via Dansk Fjernvarme. Maskinmestre har mulighed for at gennemføre et kortere kursus for at opnå kompetencen. En række af de andre kompetencegivende gasuddannelser for arbejde på større gasanlæg og -udstyr, kan ses på DGC's hjemmeside eller i referencerne sidst i artiklen.

### **Referencer & supplerende info**

- /1/ Lov om autorisation af virksomheder på el-, vvs- og kloakinstallationsområdet, Lov nr. 401 af 28/04 2014, Erhvervs- og Vækstministeriet, se især § 11.
- /2/ Bekendtgørelse nr. 547 af 30. maj 2014 om autorisation og drift af virksomhed på el-, vvs- og kloakinstallationsområdet
- /3/ Bekendtgørelse nr. 543 af 22. maj 2014 om godkendelse af fagligt ansvarlige på el-, vvs- og kloakinstallationsområdet og på gasområdet m.v., se især §§ 15-18
- /4/ Gasreglementet afsnit B 4 (store anlæg)

På nedenstående hjemmesider er der mulighed for at finde lovstof, kurser, artikler, vejledninger og andet:  
Sikkerhedsstyrelsen: [www.sik.dk](http://www.sik.dk)  
Dansk Gasteknisk Center (DGC): [www.dgc.dk](http://www.dgc.dk)  
Fredericia Maskinmesterskole: [www.fms.dk](http://www.fms.dk)  
Dansk Fjernvarme: [www.danskfjernvarme.dk](http://www.danskfjernvarme.dk)  
EUC Syd, Tønder: [www.eucsyd.dk](http://www.eucsyd.dk)



## **Biobrændsel er vejen frem...**

- Miljø- og energirigtig varmeproduktion
- Naturligt og fosilfrit
- Flis, træpiller eller halm
- Hjallerup Fjernvarme har valgt AEA til at forestå etablering af deres nye halmkedelanlæg

Skal **du** være den næste?



**Aktive Energi Anlæg A/S**

[www.aea.dk](http://www.aea.dk)

Aktive Energi Anlæg A/S • Industrivej Syd 11 • DK-7400 Herning • Tlf. 70 21 01 50 • [post@aea.dk](mailto:post@aea.dk)