

Installation af gaslampe

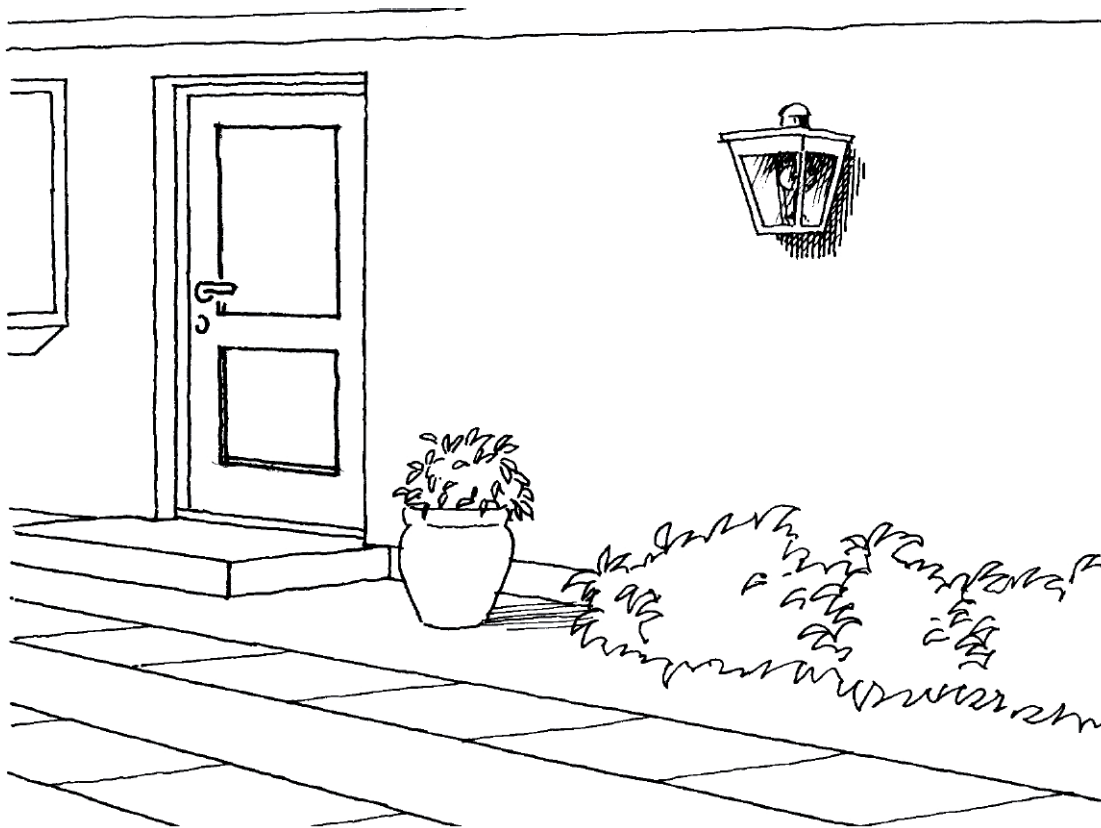
I det følgende ses et eksempel på opbygning og installation af en gaslampe i en nyinstallation. Installationen skal altid udføres i overensstemmelse med installationsvejledningen, Gasreglementet afsnit A og Bygningsreglementet.

Beskrivelse

En gaslampe er et simpelt gasapparat, der ved atmosfærisk forbrænding afgiver lys gennem en glasskærm. Herved opnås en sekundær belysning, der ikke er så skarp som den direkte flamme. Skærmen sikrer også, at flammen er adskilt fra omgivelserne.

Lampen kan tændes/slukkes indefra, manuelt eller med urstyring.

En gaslampe kan bruges flere forskellige steder i huset. Den bør dog primært anvendes udenfor som hyggebelysning. Lampen er ideel ved terrassen og, som vist på tegningen nedenfor, ved husets indkørsel.



nr. 21

sep. 2009

Opbygning og installation

En gaslampe er omfattet af EU's Gasapparatdirektiv og skal være CE-mærket for den aktuelle gas. CE-mærket skal indeholde 2H (naturgas), 1e (Bygas2) eller 3B/P (F-gas), fx I_{2Hr} II_{1e2H} eller III_{1e2H3B/P}. Der skal foreligge en dansk installationsanvisning og en dansk manual. Installationen skal altid ske i henhold til producentens anvisninger. Gasreglementets minimumskrav skal dog altid være overholdt.

Et eksempel på installation af en gaslampe og rørføring i en indervæg og gennem muret ydervæg vises i følgende figur.

1. Gaslampe

- Skal fastspændes til murværket med ophæng.
- Lodret afstand over lampen til brændbart materiale skal være min. 0,4 m, afhængig af fabrikat.

2. Gasledning

- Rørføring fra gaslampen til loftsrum skal udføres i en længde med et blødt kobberør i isoleringskappe af plast og fremføres i beskyttelsesrør.
- Indstøbning i indervæg udføres med sand og cement.
- Murgennemføringen og gennemføring til loft forsynes med O-ring, og luftrummet mellem kobberør og beskyttelsesrør skal være udluftet (ingen Karfæbøsning).
- Synlige rør og rør over dampspærren i loftsrum må udføres med samlinger (fx kapillarlodning med min. 45 % Ag for kobberør eller pressfittings).
- Afgreninger i loftsrummet skal være synlige.

3. Friskluft/Aftræk

- Ingen krav ved udendørs anvendelse.

4. Tændbrænder (indgår i lampen)

5. Primærluftsregulering (indgår i lampen).

6. Magnetventil (indgår i lampen).

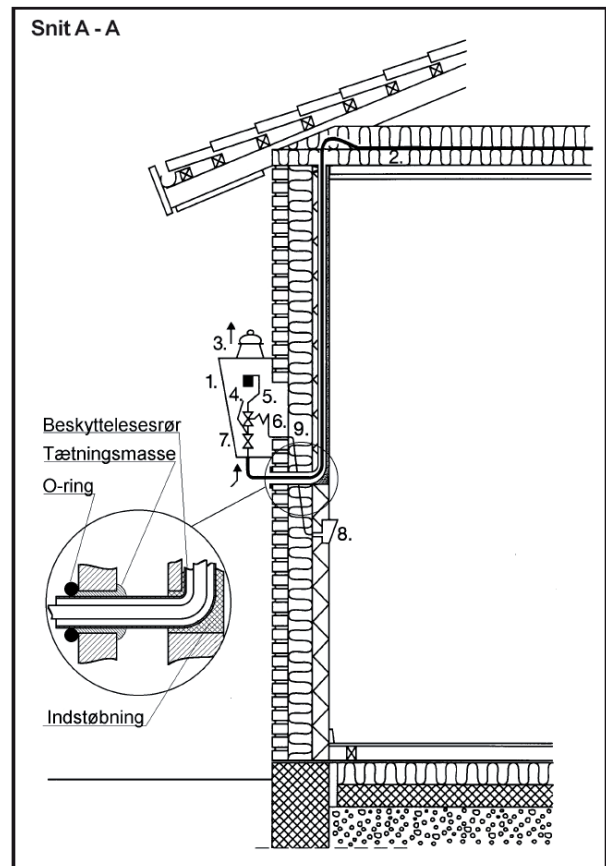
7. Afspærringshane (indgår i lampen).

8. Afbryder for magnetventil

- Kan styres manuelt eller med ur.

9. Elkabel

- (24 V eller 230 V).



Eksempler på forskellige rørføringer findes i DGC-vejledning nr. 21–28. DGC-vejledning nr. 47, 53, 54 og 55 handler om rørmaterialer.

Service og vedligehold af gasapparater beskrives i DGC-vejledning nr. 34, 44 og 49.

Se også www.dgc.dk/publikationer/vejledninger.htm for relevante vejledninger, der er udkommet senere.