

Vurdering af små murede skorstene

Skorstenen er en vigtig del af en gasinstallation. Den skal derfor kontrolleres omhyggeligt både ved overgang til naturgasfyring og senere ved regelmæssige tilsyn. Skorstenen skal vedligeholdes og repareres af en fagmand på området. Arbejdet skal **altid** udføres i samarbejde med en **autoriseret vvs-installatør** eller med **gasselskabet**, fordi der kan ske indgreb på de områder, der påvirker sikkerheden.

Anvendelse af vejledningen

Punkter, angivet med **grønt**, har betydning for skorstenens generelle tilstand. Punkter, angivet med **rødt**, har relation til gasfyring og dermed sikkerhedsmæssig betydning. Ved forhåndsvurdering af skorstenens tilstand anvendes grønne punkter. Ved vurdering af en eksisterende gasinstallations skorsten anvendes både de **grønne** og **røde** punkter.

Skorstenshætte

Kontroller:

- Er materiale velegnet?
- Er fastgørelse korrekt?
- Tilstand, korrosion, forvitring m.v.

Krav

Gasblæseluftbrændere:



Fuglerist monteres på alle skorstene med stenvanger > Ø 100.

Gaskedler med åbent forbrændingskammer:



Aftrækshætte skal monteres på aftrækskanaler og skorstene.

Fugtdannelse

Kontroller:

- Fugtmærker fra regn eller gennemtrængning af kondens
- Råd i træ nær skorsten
- Inddækning



Løbesod og fugtindtrængning på skorsten i tagrum

Renselem giver inspektionsmulighed.

Topplade/afdækning

Kontroller:

- Tilstand, revner, forvitring
- Fastgørelse
- Tæthed (mod vand)
- Tætheden af gasforingsrørets gennemføring



Revnedannelse



Fastgørelse og tæthed

Skorstenspipe

Kontroller:

- Fuger
- Løse sten og afskalning
- Pudslag og tæthed

Forvitring af skorsten



Inddækning

Kontroller:

- Inddækningsmaterialets tilstand
- Korrosion
- Tæthed



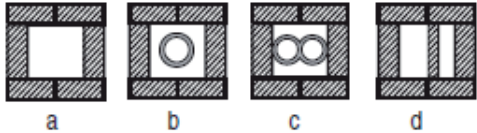
Korrekt udført inddækning, men med begyndende korrosion.

Skorstenens indvendige del

Skorstenstype

Kontroller:

- Opbygning
- Er tilslutning af apparater/ovne
- udført lovligt
- Type (se eksempler a-d)
- Stabilitet af vangen
- Tilstand, sod, fugt, tæring, afskalning



a Muret skorsten (24 x 24)

b Muret skorsten med keramisk foring (isokærn)

c Muret skorsten med dobbeltløb

d Muret skorsten med ventilationskanal

Metalliske foringsrør

Foringsrør af aluminium eller stål skal være godkendte.

Kontroller:

- Type (ældre typer kan give problemer)
- Dimensionering
- Isoleringsform eller ventilation
- Samlinger og befæstelser
- Tilstand, korrosion, afskalning o.l.

Flexforinger m.v. er ikke velegnede til gasfyring og kan give korrosionsproblemer.

Foringsrør må ikke være indspændt.

Røret skal have bevægelsesfrihed.

Foringens samlinger skal være stabilt tætte og trækfaste.

Hvis isoleringen om et metallisk foringsrør består af løse Leca-kugler eller andet løst materiale, skal disse fjernes.

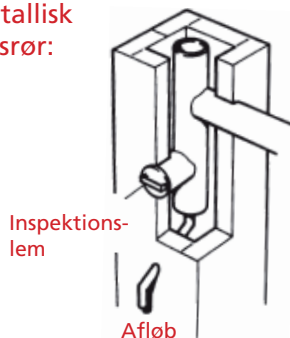
NB! Dette isoleringsmateriale kan trænge ind i utætte samlinger og blokere skorstenen.

Tilslutning af aftræksrør

Skorstensvange af sten:



Skorsten med muret vange og metallisk foringsrør:

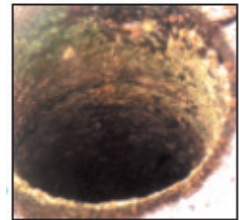


Keramiske foringsrør

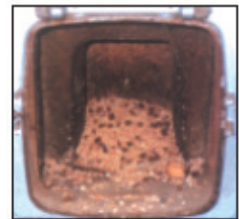
Foring udført af isokærn og kaminert kan suge fugt og ødelægges. Dette gælder også coatede foringer.

Kontroller:

- Fugt (særligt ved piben), se billede
- Forvitring, afskalning, se billede
- Stabilitet



Forvitring af foring, set fra top (pipen).



Forvitring, der har medført afskalning, set fra renselem/inspektionslem.

Opfugtning og forvitring af foringen kan komme fra røgens fugt eller regnvandsindtrængning. Tærede eller defekte foringsrør skal skiftes.

Gode råd

1. Skorstenene til gasblæseluftbrændere skal forsynes med et godkendt metallisk foringsrør.
2. Skorstenene skal jævnligt kontrolleres for fugt og forvitring af vangen.
3. Skorstenens almene tilstand, indvendig som udvendig, skal jævnligt kontrolleres.



Gasfuret kedel

Rense-/inspektionslem

Der skal være rense- og inspektionsmuligheder på en skorsten. De fleste indvendige fejl i skorstenen kan konstateres gennem renselemmen. Alternativt er det muligt at anvende et endoskop, kikkert el. lign. til inspektion. Bemærk, at i tilfælde af tilmudsning eller blokering skal aftræksystemet demonteres og renses.